

## Bruksanvisning för OMNIPOWER elmätare

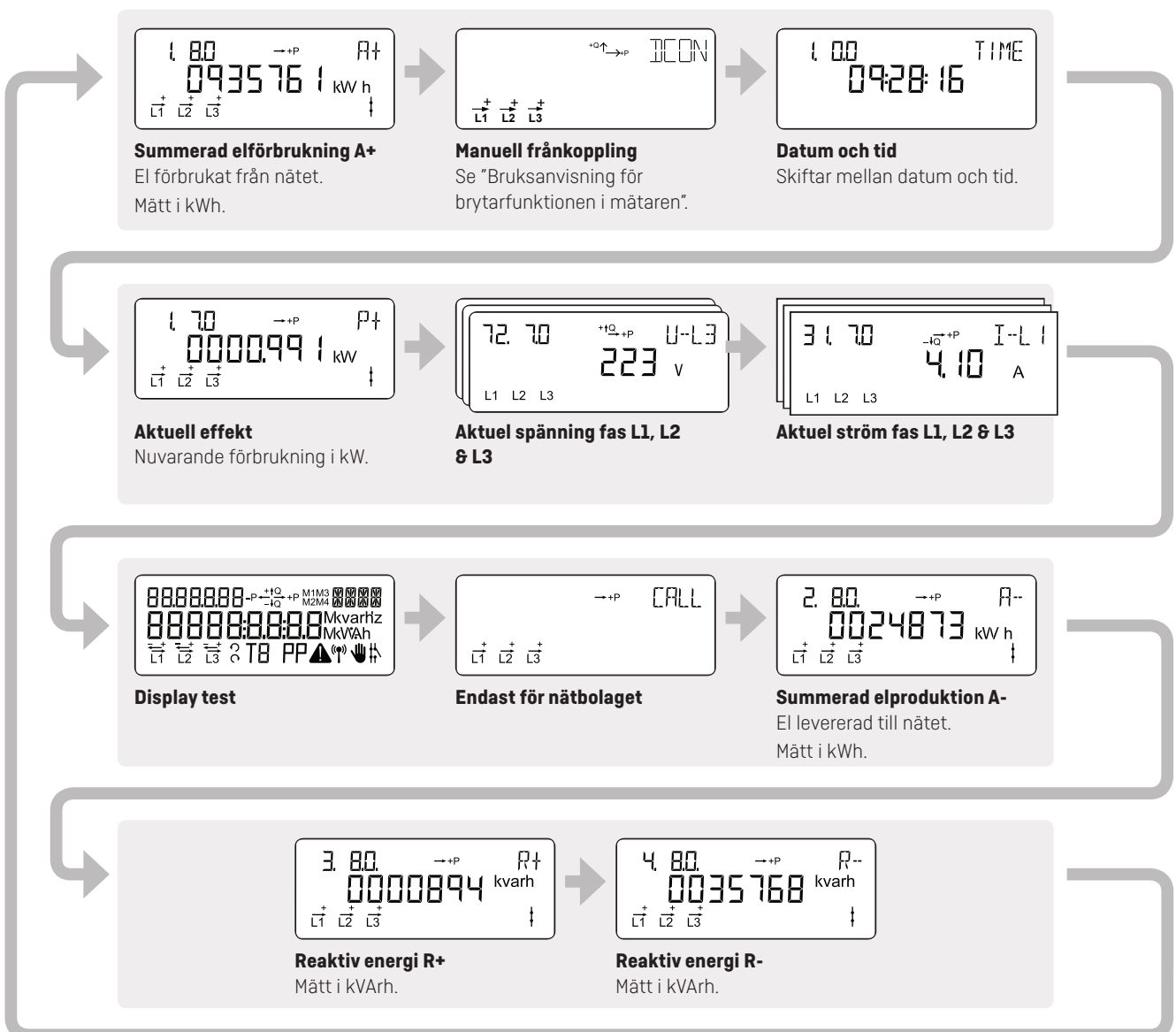
Display konfiguration 3158

**OBIS kod** ← Menyvalsnummer.

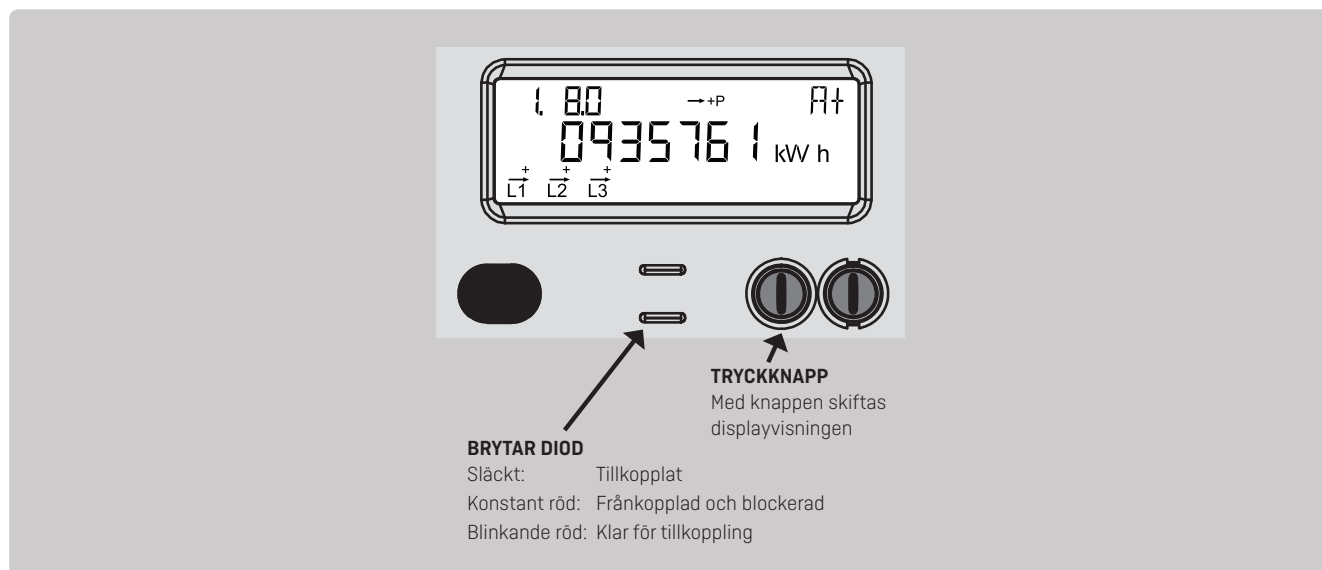
**Fasindikering** ← L1, L2 och L3 lyser individuellt vid inkommande spänning på aktuell fas. Pilarna indikerar aktuell strömriktning.

**Optiskt infrarött öga** ← För avläsning och programmering av data.

**S0 diod** ← Blinkar 1000 gånger per kWh.  
Med tryckknappen skiftar displayen, skiftet sker när knappen släpps.  
Ca. 2 minuter efter sista knapptryck återgår displayen automatiskt till normalvisning.



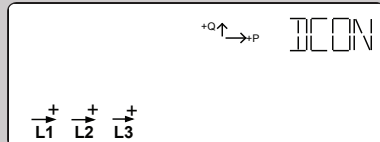
## Bruksanvisning för brytarfunktionen i mätaren



### Frånkoppling:

Via tryckknappen väljs nedanstående displayvisning.

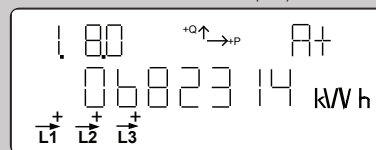
**Obs!** I detta läge kan ej tillkoppling ske.



Håll tryckknappen intryckt i ca. 6 sekunder tills reläerna kopplas ifrån och den röda dioden tänds.

### Tillkoppling:

Den röda dioden under displayen skall blinka.



Håll tryckknappen intryckt i ca. 6 sekunder tills reläerna slår till och den röda lysdioden släcks.